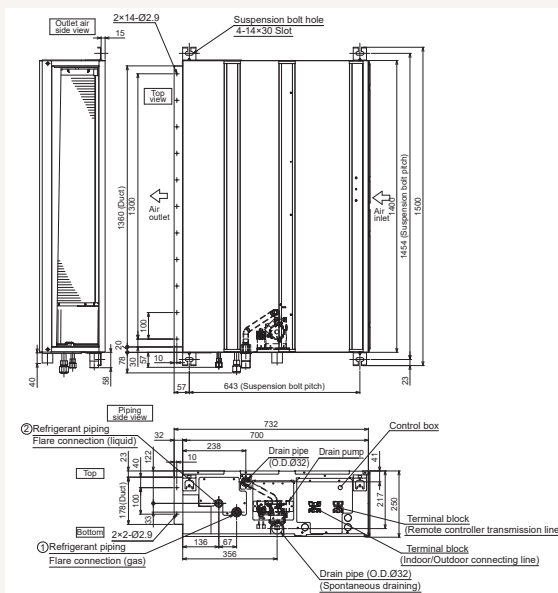
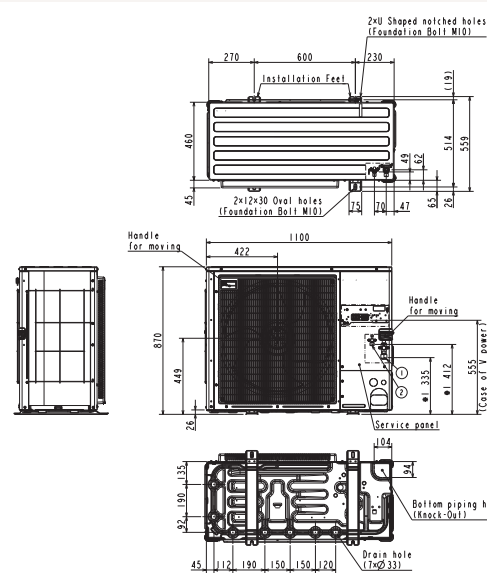
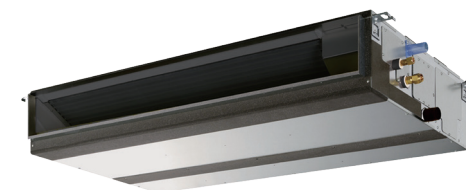


Buitenunit		PUZ-ZM140VDA	
Binnenunit		PEAD-M140JA2	
Set	Koeling	Nominale capaciteit	kW 13,4 (5,4~15,0)
		Opgenomen vermogen	kW 3,70
		SEER of $\eta_{s,e}$   Seizoensenergieklasse	258,3%   -
		Jaarlijks energieverbruik	kWh 743
Set	Verwarming	Nominale capaciteit	kW 16,0 (3,7~18,0)
		Opgenomen vermogen	kW 4,10
		SCOP of $\eta_{s,h}$   Seizoensenergieklasse	163,2%   -
		Jaarlijks energieverbruik	kWh 3.572
Specificaties	Koeling	Capaciteit bij -10°C	kW 9,8 (2,3~11,0)
		Afmetingen (B x D x H)	mm 1100 x 460 x 870
	Verwarming	Gewicht	kg 107,0
		Geluidsvermogen	dB(A) 68
		Geluidsdruk	dB(A) 49
		Luchtvolume	m³/u 5.820
	Verwarming	Toepassingsgebied	°C -20~50
		Geluidsdruk	dB(A) 51
Luchtvolume		m³/u 4.800	
Toepassingsgebied		°C -20~+21	
Kooltechnische gegevens	Diameter vloeistof- & gasleiding	" 3/8 - 5/8	
	Maximale leidinglengte	m 100	
	Maximaal hoogteverschil	m 30	
	Koelmiddel	R32	
	Hoeveelheid koelmiddel	kg 3,6	
	CO <sub>2</sub> -equivalent	ton 2,430	
	Koelmiddelvoorzijning voor	m 40	
	Navulhoeveelheid koelmiddel	g/m 40	
	Maximale koelmiddelvulling	kg 6,0	
	CO <sub>2</sub> -equivalent bij max. koelmiddelvulling	ton 4,050	
Elektrische gegevens	Voedingsspanning	V,f;Hz 230;1;50	
	Voedingskabel	mm² 3G 6	
	Afzekering	A 40	
Binnenunit	Specificaties	Afmetingen (B x D x H)	mm 1600 x 732 x 250
		Gewicht	kg 42,0
	Koeling	Geluidsvermogen	dB(A) 66
		Geluidsdruk	dB(A) 34-38-41
		Luchtvolume	m³/u 1770-2130-2400
		Geluidsdruk	dB(A) 34-38-41
	Verwarming	Luchtvolume	m³/u 1770-2130-2400
		Beschikbare statische druk	Pa 35-50-70-100-150
	Elektrische gegevens	Voedingsspanning	V,f;Hz Via de buitenunit
		Voedingskabel	mm² -
Afzekering		A -	
Communicatiekabel	mm² 4G 2,5		



SEER en SCOP zijn gebaseerd op Richtlijn 2009/125/EG: Energiegerelateerde producten en Verordening (EU) nr. 206/2012. Energieverbruik gebaseerd op standaard testresultaten. Het werkelijke energieverbruik hangt af van hoe het apparaat wordt gebruikt en waar het zich bevindt.

